



# 協和スズ一〇株式会社

会 社 案 内

COMPANY PROFILE



## 企業理念



当社は1977年に姫路市にあった鋼材特約店三社が合併し、協和の名の如く「人の和を尊び、総力を結集する」創業の精神を守り、今日に至っております。時代の大きな変化の中で「創造」「挑戦」「勇気」をモットーに自由闊達な人材が組織力で仕事を行うことで、お客様のニーズにお応えして参ります。地域密着型特約店兼加工センターとして、皆様に一必要とされる会社であることを心がけ、社員一同一層の努力を続けていく所存でありますので、引き続きのご愛顧・ご支援を賜りますようお願い申し上げます。

代表取締役社長 山田 亮

# 概要

## 概要

会社名	協和スチール株式会社	
本社	〒675-2365 兵庫県加西市畑町2283番地1	
役員	代表取締役社長 取締役 取締役 監査役(非常勤)	山田 亮 小野 浩司 高島 智彦 大神 康治 (兼松トレーディング株式会社)
設立年月日	昭和52年4月	
創業年月日	昭和27年4月	
資本金	8,000万円	
業務内容	一般鋼材・鋼板切断加工 鉄鋼二次製品及び建設資材販売	
株主	兼松トレーディング株式会社(100%)	
従業員数	85名	
取引銀行	みずほ銀行 三井住友銀行 但馬銀行 中国銀行 姫路信用金庫 JA兵庫県信連 常陽銀行 鳥取信用金庫	姫路支店 姫路支店 姫路支店・加西支店 姫路支店 本店 滝野支店 植田支店 正連寺支店
関連会社	協和運輸株式会社	
主要メーカー	日本製鉄株式会社／株式会社神戸製鋼所／JFE条鋼株式会社 ヤマトスチール株式会社／共英製鋼株式会社／株式会社中山製鋼所 中部鋼鉄株式会社／大阪製鉄株式会社／中山三星建材株式会社	
主要仕入先	兼松トレーディング株式会社／日鉄物産株式会社／神鋼商事株式会社 阪和興業株式会社／芝本産業株式会社／株式会社三幸金属工業所 小野建株式会社／清和鋼業株式会社／三栄金属株式会社／株式会社ダイサン サミットスチール株式会社／森定興商株式会社／三泉シャー株式会社	

## これまでの歩み

1973年	いわき鉄鋼センター株式会社設立（兼松江商株式会社 100%出資）
1977年	姫路地区鋼材特約店3社、フルヤ鋼業株式会社、日鋼株式会社、宮沢商店の合併により協和スチール株式会社設立（兼松江商株式会社 19%出資）
1989年10月	協和スチール株式会社本社・工場を加西市畑町に移転
1989年12月	兼松株式会社100%出資としてスタート
1996年12月	本社工場レーザー切断機1号機導入
2001年3月	本社工場レーザー切断機2号機導入
2001年10月	株主兼松株式会社100%より兼松トレーディング株式会社100%
2007年4月	協和スチール株式会社といわき鉄鋼センター株式会社が協和スチール株式会社を存続会社として合併
2008年	本社工場レーザー切断機1基更新
2009年	いわき鉄鋼センター事業部レーザー2基体制
2009年3月	本社新社屋竣工
2011年	いわき鉄鋼センター事業部レーザー切断機4kw／ガス溶断機更新
2014年12月	いわき鉄鋼センター事業部ガス溶断機更新
2015年1月	本社工場レーザー切断機4kw更新
2015年2月	本社工場レーザー切断機4.5kw導入3基体制
2015年3月	いわき鉄鋼センター事業部開先ロボット導入
2015年12月	本社工場プラズマ集塵装置改修
2015年12月	本社工場2軸ドリルマシン更新
2016年1月	いわき鉄鋼センター事業部ショットブラスト導入
2017年6月	本社工場プラズマ切断機更新
2019年1月	相生営業所移転
2020年2月	鳥取支店レーザー切断機6kw導入
2021年2月	本社・鳥取ショットブラスト更新
2021年5月	本社条鋼複合機導入

## 事業所



### 本社・相生営業所

---

所在地 : 〒675-2365 兵庫県加西市畑町2283番地1  
電話番号 : 営業0790-42-2819 0790-42-5770  
                  経理0790-42-3443  
F A X 番号 : 0790-42-0409

### 相生営業所

所在地 : 〒678-0021 兵庫県相生市赤坂1丁目6-29  
電話番号 : 0791-22-2412  
F A X 番号 : 0791-22-6710



### いわき鉄鋼センター事業部

---

所在地 : 〒979-0142 福島県いわき市勿来町酒井赤坂7番地2  
電話番号 : 0246-65-4351  
F A X 番号 : 0246-65-5675



### 鳥取支店・米子出張所

---

所在地 : 〒689-1102 鳥取県鳥取市津ノ井253番地2  
電話番号 : 0857-51-8321  
F A X 番号 : 0857-53-4559

### 米子出張所

所在地 : 〒689-3551 鳥取県西伯郡日吉津村今吉465-1  
電話番号 : 0859-27-4399  
F A X 番号 : 0859-27-3356

## 取扱品目

### 鋼板・鋼材

(鋼板)極厚鋼板・厚板・中板・熱延冷延薄板・縞板・表面処理鋼板  
(形鋼)異形丸・角鋼・丸鋼・平鋼・H形鋼・等辺山形鋼・不等辺山形鋼・溝形鋼・C形鋼・軽量溝形鋼・I形鋼・レール・コラム・各種パイプ

(建材, 土木加工製品)鋼矢板・鋼管杭・ガードレール・グレーチング  
他土木加工製品・外法H型鋼・BH鋼・ボルト・ワイヤーメッシュ  
エキスパンドメタル・パンチングメタル・Vデッキ・キーストンプレート



### 切断・加工

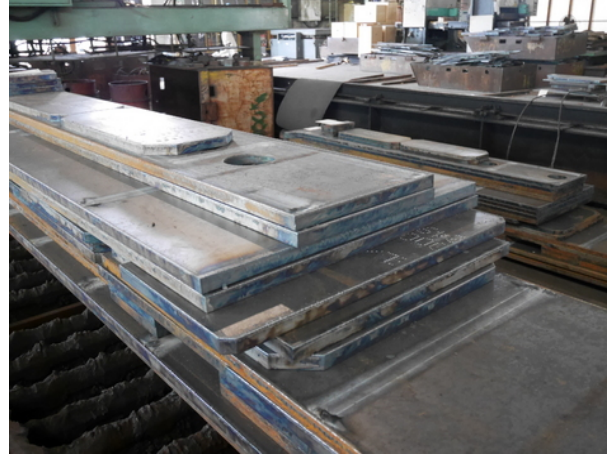
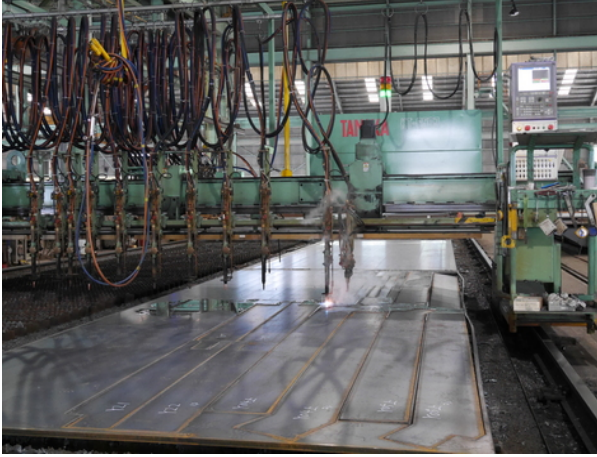
レーザー切断・ガス切断・プラズマ切断・シャーリング切断・ノコ切断・穴加工・開先加工





## 設備紹介

### ガス



KT-650Jは、このクラスで初めてレール方向両側ラックピニオン駆動を装備し、高速・高精度切断を可能とします。NC制御装置としては、ROBOCUTシリーズの最高峰であるRNQ-15を採用。最大加工範囲は、100x5200x21400で広幅・長尺の切断が可能です。罫書やマーキングも可能です。また、ガス切断特有の熱歪みも散水装置により軽減することができます。

### レーザー



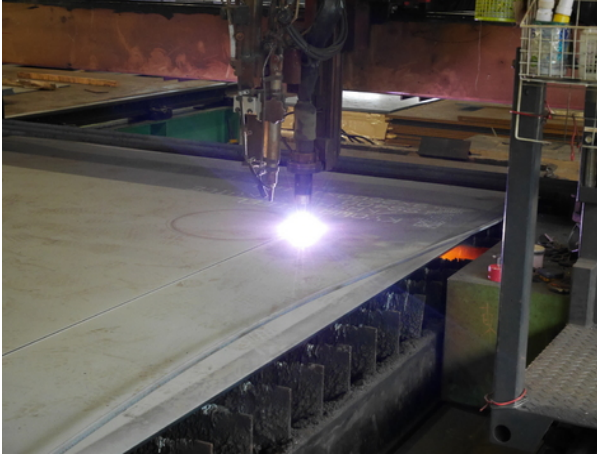
LMRV35-TF4000は、小型高性能な4kw炭酸ガスレーザー発振器を搭載し、軟鋼・中板厚のレーザー切断で、ワンランク上の品質・高速度・高出力・高効率を実現します。ロングスパンにも対応し、最大加工範囲は22x3100x36000までの広い範囲で可能。また、夜間の自動運転により生産性を向上させます。

ML3015eXはワーク寸法 3.050 x 1.525の10段パレットチェンジャ搭載型で従来機より加工速度が向上し、小物切断の品質・精度も向上。夜間運転も可能なので短納期に対応し、最大板厚25tまで切断可能。



## 設備紹介 2

### プラズマ



TECHNOGRAPH-4000は門型構造、両側ラック&ピニオン駆動、精密に加工したレールと長手方向駆動機構を低重心設計で、バランスの良い機体が高速応答性能を発揮し、スムーズに高精度・高速運転が可能です。レールスパンは4000mmで、最大加工範囲は32x3100x25000。プラズマならではの高速切断で、短納期にも対応可能です。

### 二次加工



ABP-1015GBは、橋梁・建築部材のワイドプレート用多機能ドリルマシンです。送り軸にサーボモータとボールねじを採用し、主軸ベアリングにΦ70のテーパころ軸受との組み合わせにより、穴加工時のビビリが抑えられ加工穴の精度が向上。また、5.5kWの主軸モータと高精度インバータの採用で、回転ムラを大幅に低減し、安定した切削が可能です。加工範囲は、板厚6~100mm、穴径Φ6.8~Φ50。

VXW-3000-5は、高効率の同時2軸上下面加工ユニットと、自己診断・自動計算・加工パターンなどのコンピュータ機能が開先加工作業の効率化と品質向上を確保します。加工範囲は、板厚6~60mm、切削長3000mm。

# 設備一覧

## 本社

レーザー切断機	3台
ガス切断機	6台
プラズマ切断機	1台
バンドソー	1台
開先加工機	1台
ドリルマシン	2台
ショットブラスト	1台
コーナーカッター	1台
条鋼複合機	1台

## いわき鉄鋼センター事業部

レーザー切断機	2台
ガス切断機	4台
ショットブラスト	1台
コーナーシャー	1台
ラジアルボール盤	1台
開先ロボット	1台

## 鳥取支店

レーザー切断機	1台
ガス切断機	2台
シャーリングマシン	2台
ドリルマシン	1台
ショットブラスト	1台
バンドソー	1台
コーナーカッター	1台
開先加工機	1台

# アクセス

## 方法

播但連絡道路	福崎北から東に車で約7分
中国自動車道	加西インターから西に車で約12分
JRハイウェイバス	北条バス停から車で約5分

## 地図

協和スチール(株)本社周辺





協和スチール株式会社

---

〒675-2365  
兵庫県加西市畑町2283番地1

TEL:0790-42-2819  
FAX:0790-42-0409

URL:<http://www.kyowasteel.com/>



こちらから携帯サイトをご覧になれます。